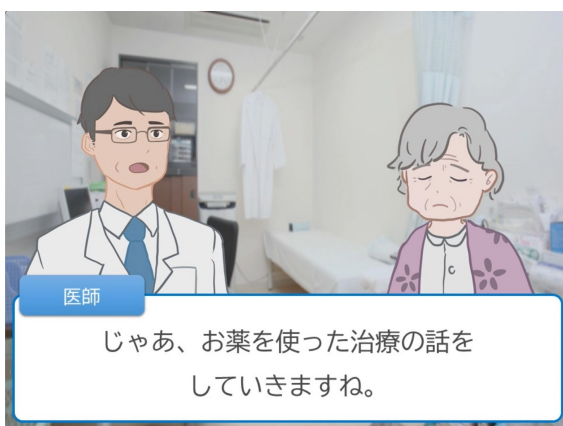


高齢がん患者への 意思決定支援の理論

医療現場において、**患者の意思決定を支援すること**が求められています。そこで、医療に携わる**さまざまな職種**の方が、意思決定支援に関する知識や制度・ガイドラインなどの包括的な理解と必要なスキルをお伝えする**セミナーを実施**します！

大阪でのセミナーでのご好評の声を受け、東京でも開催します！



日程：2022年1月23日（日）

時間：13時～16時30分

（開場：12時30分～）

対象：**医療従事者**の方

（医師、看護師、検査技師、PT/OT/ST等）

参加
無料

【研修内容】

第1部 意思決定支援に関する一般的な考え方の整理

小川朝生（国立がん研究センター先端医療開発センター精神腫瘍学開発分野）

第2部 行動経済学的意思決定支援の方法

平井啓（大阪大学大学院人間科学研究科）

場所：

秋葉原UDX カンファレンス

* 本研修はリアル会場型のみで開催します。

以下のフォームから

参加申し込みをしてください

<https://forms.gle/mrt1HBe6CwRXW9EL8>



<会場までのアクセス>

- JR秋葉原駅 徒歩2分
- 東京メトロ銀座線 末広町駅 徒歩3分
- つくばエクスプレス秋葉原駅 徒歩3分
- 東京メトロ日比谷線 秋葉原駅 徒歩4分

【主催】厚生労働省科学研究費助補助金「患者・家族の意思決定能力に応じた適切な意思決定支援の実践に資する簡便で効果的な支援プログラムの開発に関する研究」班

【共催】文部科学省 多様な新ニーズに対応する「がん専門医療人材（がんプロフェッショナル）」養成プラン ゲノム世代高度がん専門医療人の養成（大阪大学拠点）